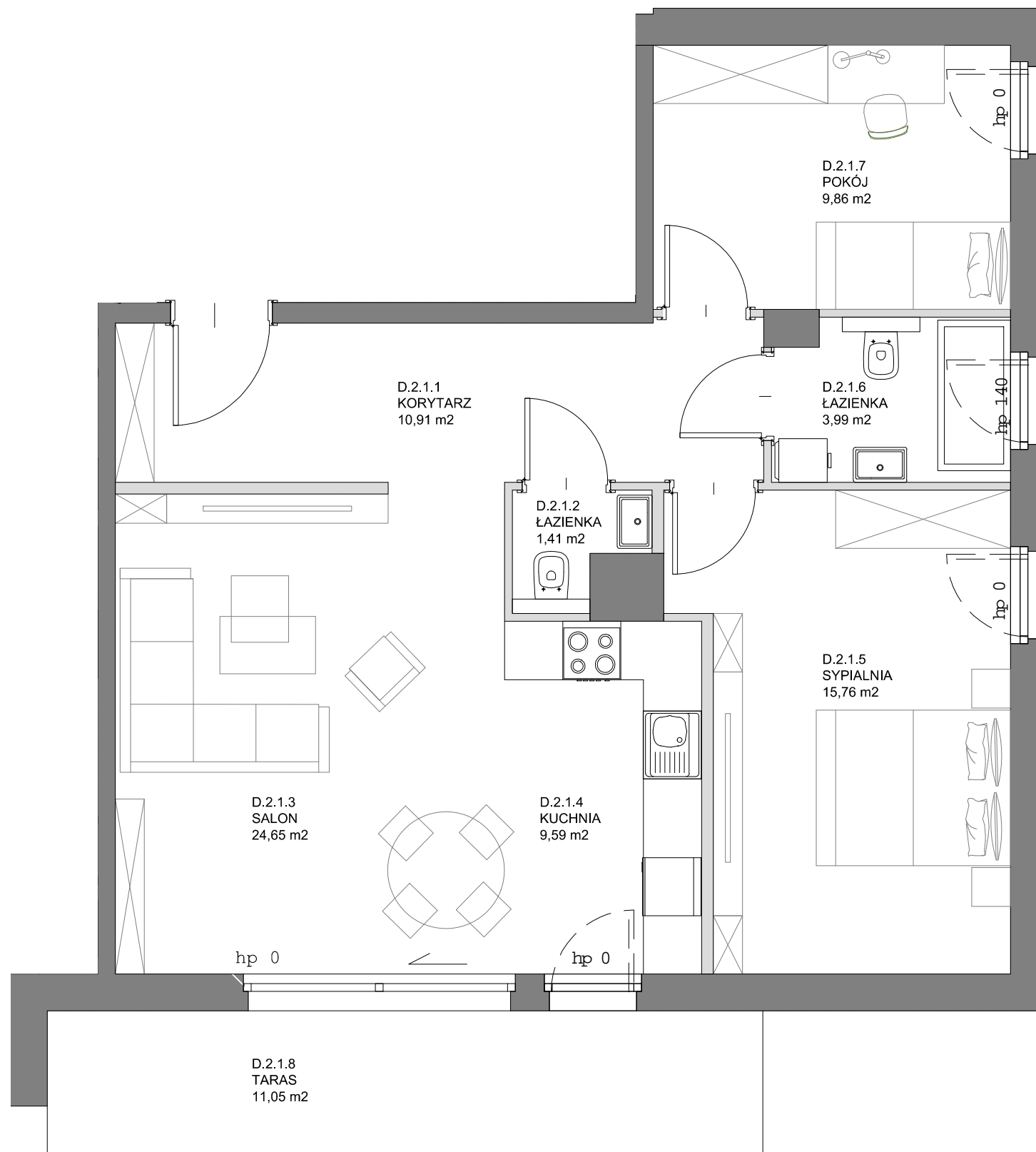
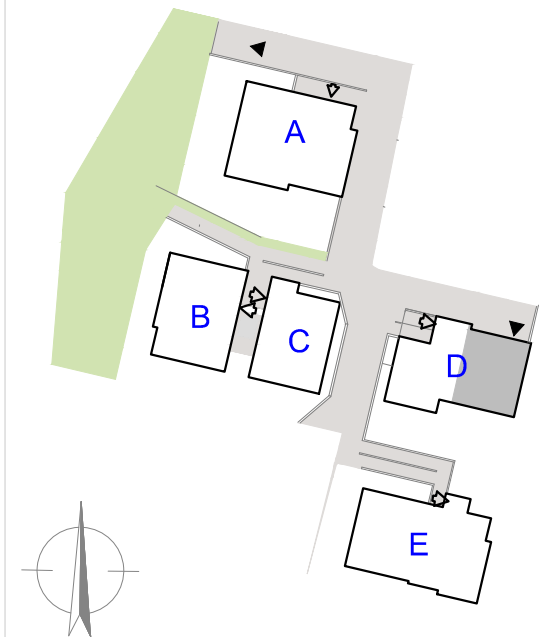


MIESZKANIE NR D 2.1
3 POKOJOWE / 70,91 m²

Ul. Migowska, Gdańsk

POŁOŻENIE MIESZKANIA NA PLANIE:



ŚCIANY DZIAŁOWE

DANE LOKALU:

LOKAL	LICZBA POKOI	POW. UŻYTKOWA
1	3	70,91 m ²
BUDYNEK	KLATKA	KONDYGNACJA
D	1	2

ZESTAWIENIE POWIERZCHNI:

D.2.1.1	Korytarz	10,91 m ²
D.2.1.2	Łazienka	1,41 m ²
D.2.1.3	Salon	19,82 m ²
D.2.1.4	Kuchnia	7,33 m ²
D.2.1.5	Sypialnia	15,76 m ²
D.2.1.6	Łazienka	3,99 m ²
D.2.1.7	Pokój	9,86 m ²
	Powierzchnia pod ścianami działowymi	1,83 m ²
D.2.1.8	Taras	11,05 m ²

WARTOŚĆ BRUTTO (PLN):

PROJEKTANT:

ARCH CICHOSZ
Plac Wałowy 12a/2a 80-821 Gdańsk
tel. 607 202 434

ComfortLife Development 2 Sp. z o.o. sp.k
ul. Bohdanowicza 17/37
02-127 Warszawa

1. Aranżacja lokalu mieszkalnego na karcie jest przykładowa.
2. Karta katalogowa opracowana na podstawie projektu budowlanego. W toku realizacji mogą wystąpić niewielkie zmiany w stosunku do informacji zawartych w karcie.
3. Powierzchnia wewnętrzna obliczona jest w oparciu o normę PN-ISO9836:1997. Jest mierzona w poziomie posadzek w stanie wykończonym. Do powierzchni tej wlicza się powierzchnię zajmowaną przez ścianki działowe (nadające się do demontażu), pilastry, oraz inne el. nadające się do demontażu, przestawienia lub likwidacji.