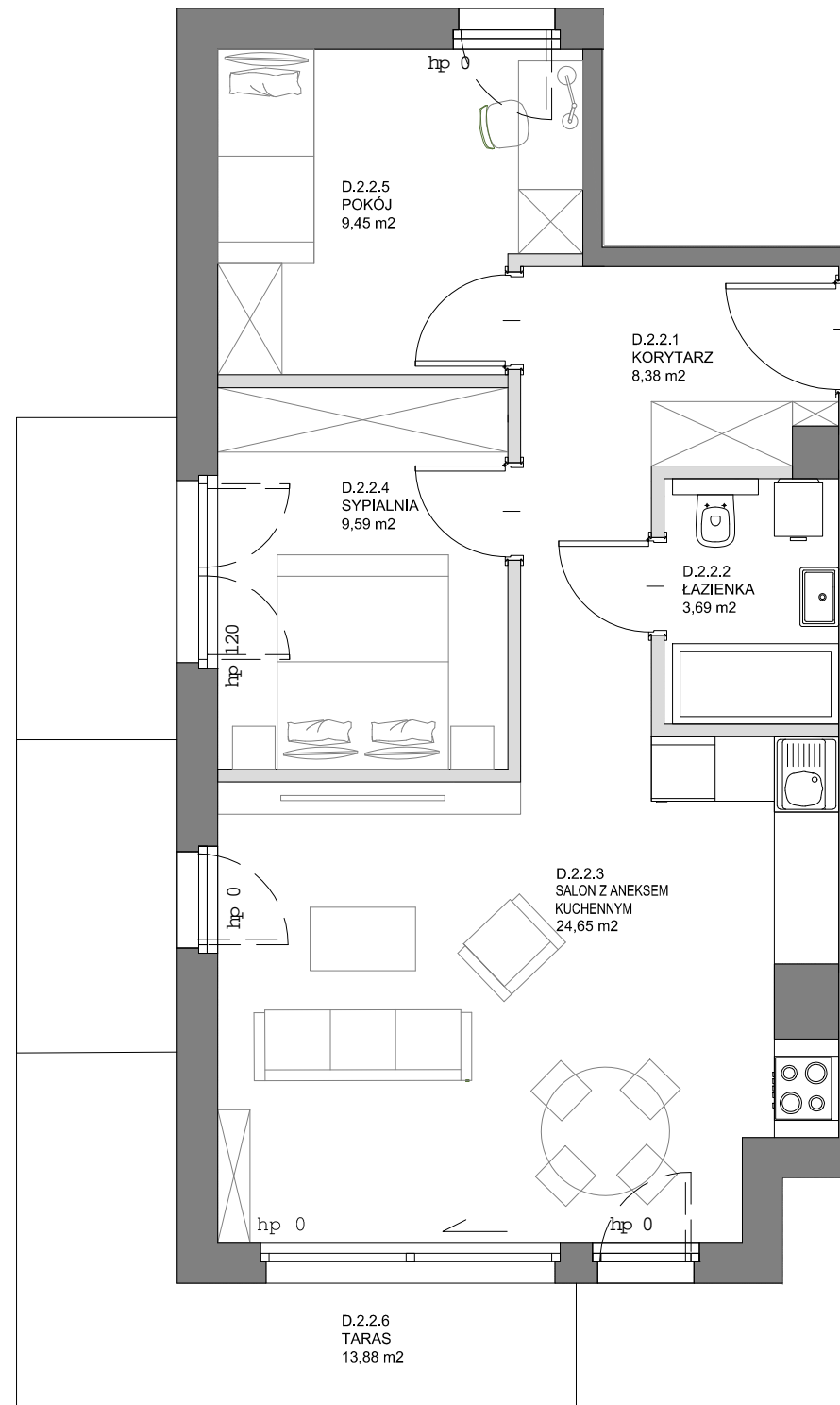
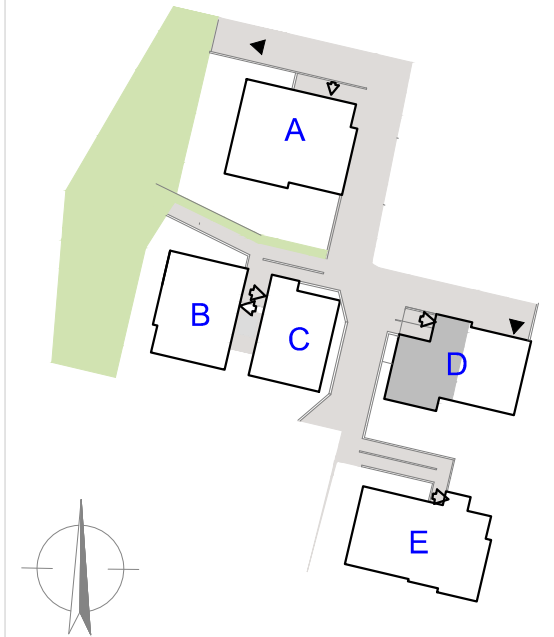


MIESZKANIE NR D 2.2
3 POKOJOWE / 57,71 m²

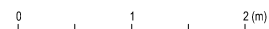


Ul. Migowska, Gdańsk

POŁOŻENIE MIESZKANIA NA PLANIE:



ŚCIANY DZIAŁOWE



DANE LOKALU:

LOKAL	LICZBA POKOI	POW. UŻYTKOWA
2	3	57,71 m ²
BUDYNEK	KLATKA	KONDYGNACJA
D	1	2

ZESTAWIENIE POWIERZCHNI:

D.2.2.1	Korytarz	8,38 m ²
D.2.2.2	Łazienka	3,69 m ²
D.2.2.3	Salon z aneksem kuchennym	24,65 m ²
D.2.2.4	Sypialnia	9,59 m ²
D.2.2.5	Pokój	9,45 m ²
	Powierzchnia pod ścianami działowymi	1,95 m ²
D.2.2.6	Taras	13,88 m ²

WARTOŚĆ BRUTTO (PLN):

PROJEKTANT:

ARCH CICHOSZ
Plac Wałowy 12a/2a 80-821 Gdańsk
tel. 607 202 434

ComfortLife Development 2 Sp. z o.o. sp.k
ul. Bohdanowicza 17/37
02-127 Warszawa

- Aranżacja lokalu mieszkalnego na karcie jest przykładowa.
- Karta katalogowa opracowana na podstawie projektu budowlanego. W toku realizacji mogą wystąpić niewielkie zmiany w stosunku do informacji zawartych w karcie.
- Powierzchnia wewnętrzna obliczona jest w oparciu o normę PN-ISO9836:1997. Jest mierzona w poziomie posadzek w stanie wykończonym. Do powierzchni tej wlicza się powierzchnię zajmowaną przez ścianki działowe (nadające się do demontażu), pilastry, oraz inne el. nadające się do demontażu, przestawienia lub likwidacji.