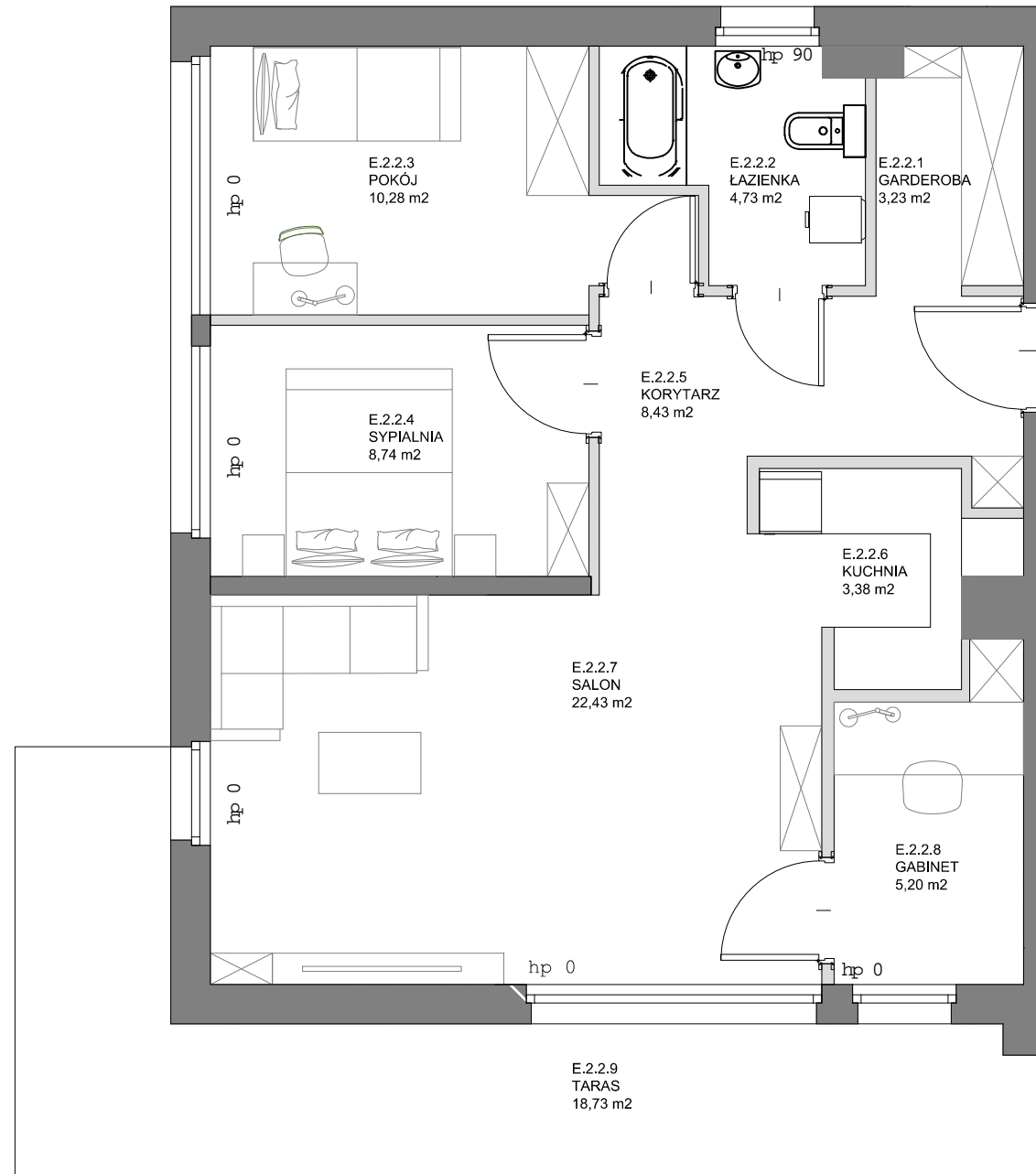
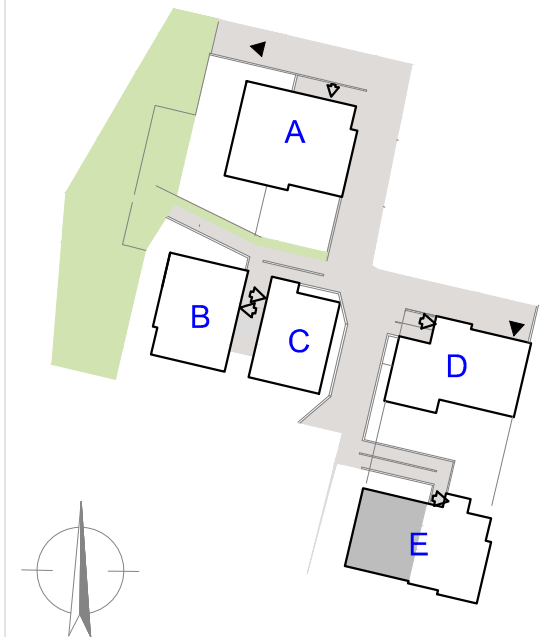


MIESZKANIE NR E 2.2
3 POKOJOWE / 68,97 m²



Ul. Migowska, Gdańsk

POŁOŻENIE MIESZKANIA NA PLANIE:



DANE LOKALU:

LOKAL	LICZBA POKOI	POW. UŻYTKOWA
2	3	68,97 m ²
BUDYNEK	KLATKA	KONDYGNACJA
E	1	2

ZESTAWIENIE POWIERZCHNI:

E.2.2.1	Garderoba	3,23 m ²
E.2.2.2	Łazienka	4,73 m ²
E.2.2.3	Pokój	10,28 m ²
E.2.2.4	Sypialnia	8,74 m ²
E.2.2.5	Korytarz	8,43 m ²
E.2.2.6	Kuchnia	3,38 m ²
E.2.2.7	Salon	22,43 m ²
E.2.2.8	Gabinet	5,20 m ²
	Powierzchnia pod ściankami działowymi	2,55 m ²
E.2.2.9	Taras	18,73 m ²

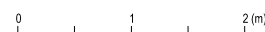
WARTOŚĆ BRUTTO (PLN):

PROJEKTANT:

ARCH CICHOSZ
Plac Wałowy 12a/2a 80-821 Gdańsk
tel. 607 202 434

ComfortLife Development 2 Sp. z o.o. sp.k
ul. Bohdanowicza 17/37
02-127 Warszawa

ŚCIANY DZIAŁOWE



- Aranżacja lokalu mieszkalnego na karcie jest przykładowa.
- Karta katalogowa opracowana na podstawie projektu budowlanego. W toku realizacji mogą wystąpić niewielkie zmiany w stosunku do informacji zawartych w karcie.
- Powierzchnia wewnętrzna obliczona jest w oparciu o normę PN-ISO9836:1997. Jest mierzona w poziomie posadzek w stanie wykończonym. Do powierzchni tej wlicza się powierzchnię zajmowaną przez ścianki działowe (nadające się do demontażu), pilastry, oraz inne el. nadające się do demontażu, przestawienia lub likwidacji.