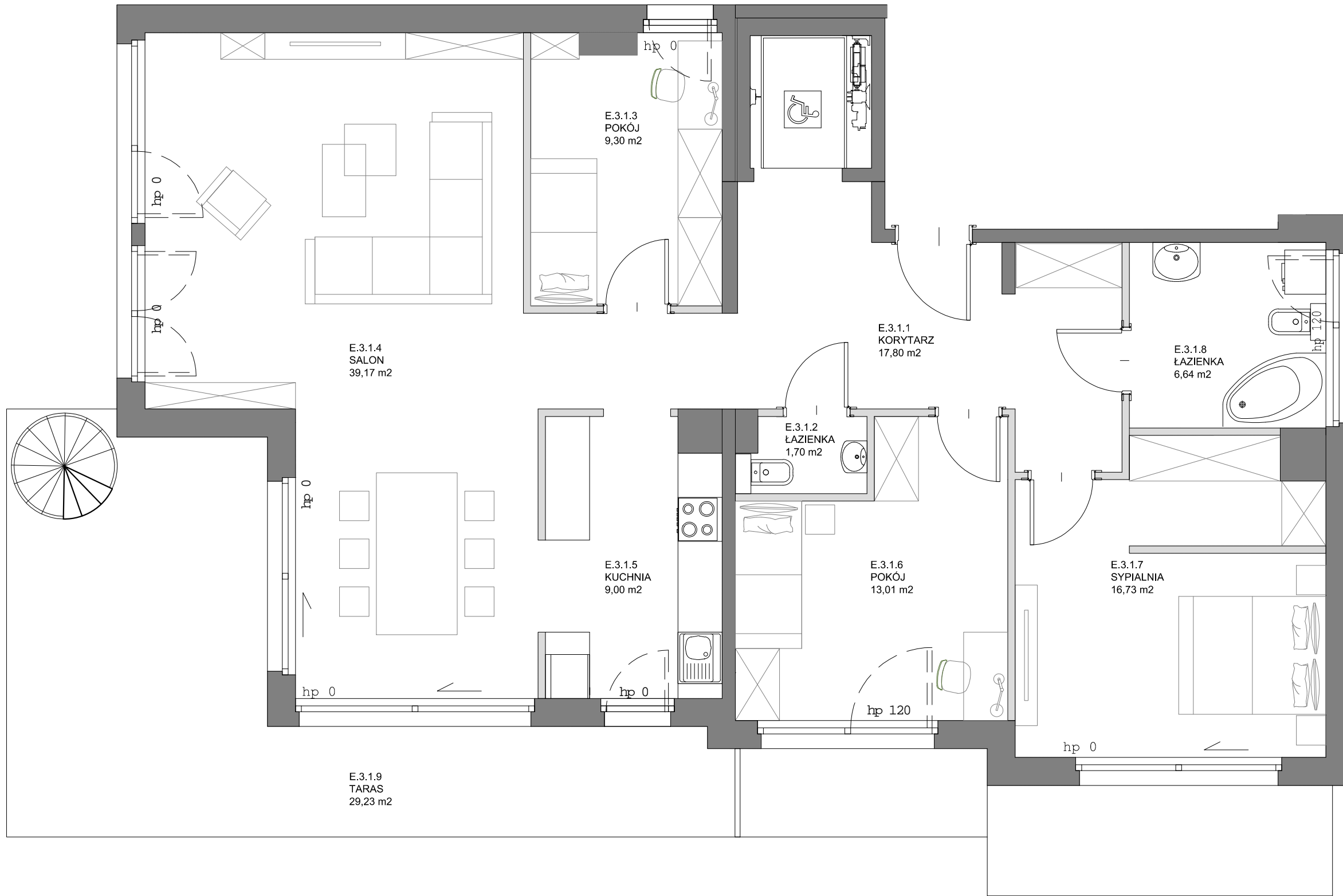
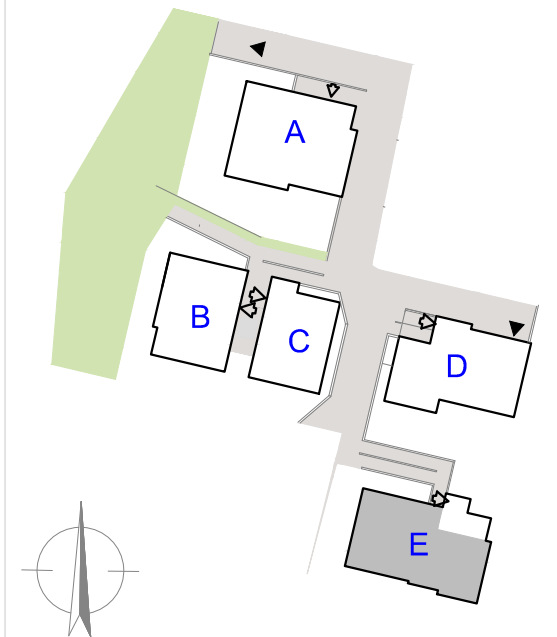


MIESZKANIE NR E 3.1
4 POKOJOWE / 116,33 m²

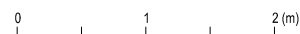


Ul. Migowska, Gdańsk

POŁOŻENIE MIESZKANIA NA PLANIE:



ŚCIANY DZIAŁOWE



DANE LOKALU:

LOKAL	LICZBA POKOI	POW. UŻYTKOWA
1	4	116,33 m ²
BUDYNEK	KLATKA	KONDYGNACJA
E	1	3

ZESTAWIENIE POWIERZCHNI:

E.3.1.1	Korytarz	17,80 m ²
E.3.1.2	Łazienka	1,70 m ²
E.3.1.3	Pokój	9,30 m ²
E.3.1.4	Salon	39,17 m ²
E.3.1.5	Kuchnia	9,00 m ²
E.3.1.6	Pokój	13,01 m ²
E.3.1.7	Sypialnia	16,73 m ²
E.3.1.8	Łazienka	6,64 m ²
	Powierzchnia pod ścianami działowymi	2,98 m ²
E.3.1.9	Taras	40,38 m ²

WARTOŚĆ BRUTTO (PLN):

PROJEKTANT:

ARCH CICHOSZ
Plac Wałowy 12a/2a 80-821 Gdańsk
tel. 607 202 434

ComfortLife Development 2 Sp. z o.o. sp.k
ul. Bohdanowicza 17/37
02-127 Warszawa

1. Aranżacja lokalu mieszkalnego na karcie jest przykładowa.
2. Karta katalogowa opracowana na podstawie projektu budowlanego. W toku realizacji mogą wystąpić niewielkie zmiany w stosunku do informacji zawartych w karcie.
3. Powierzchnia wewnętrzna obliczona jest w oparciu o normę PN-ISO9836:1997. Jest mierzona w poziomie posadzek w stanie wykończonym. Do powierzchni tej wlicza się powierzchnię zajmowaną przez ścianki działowe (nadające się do demontażu), pilastry, oraz inne el. nadające się do demontażu, przestawienia lub likwidacji.