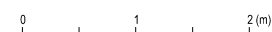
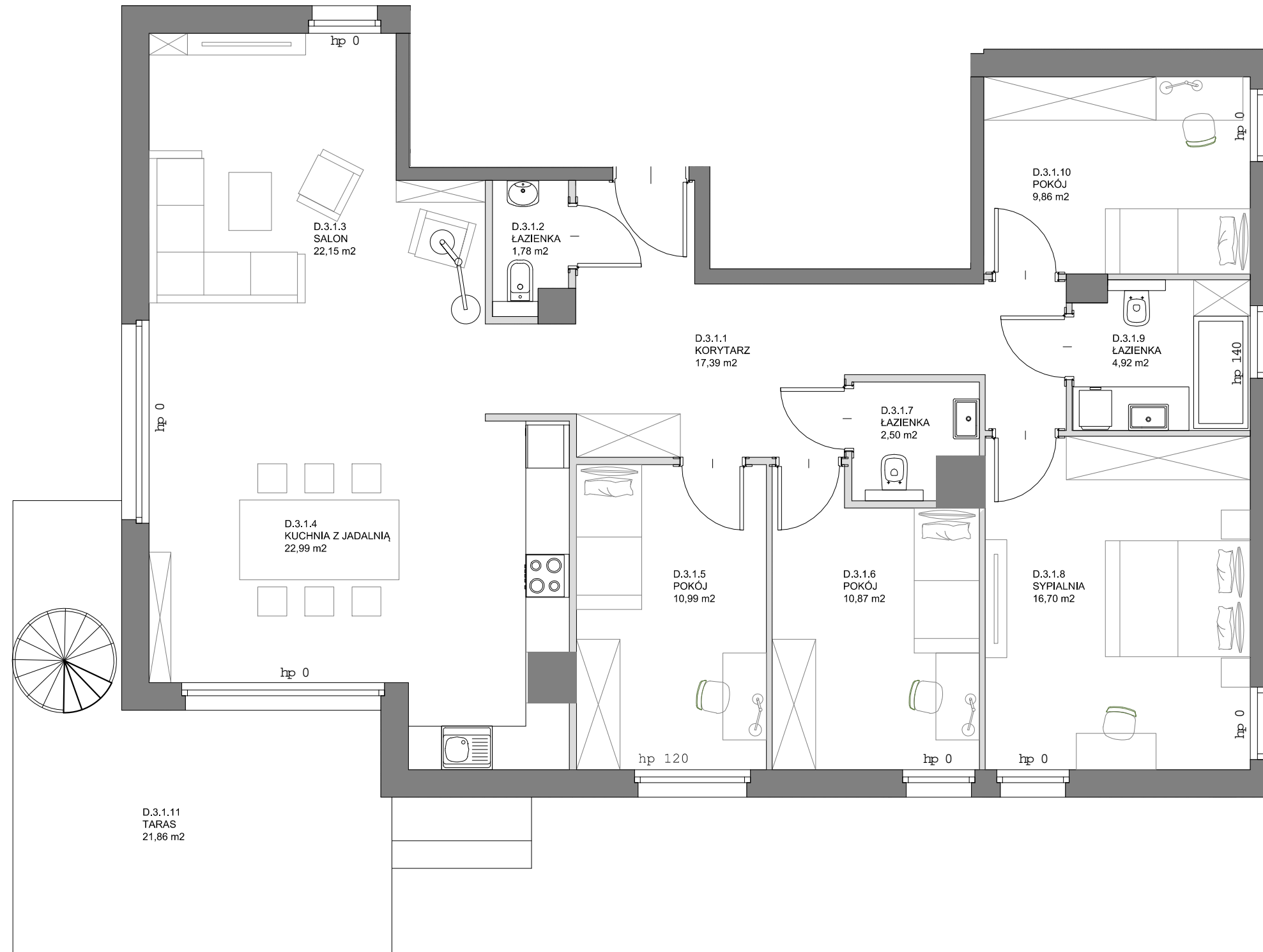
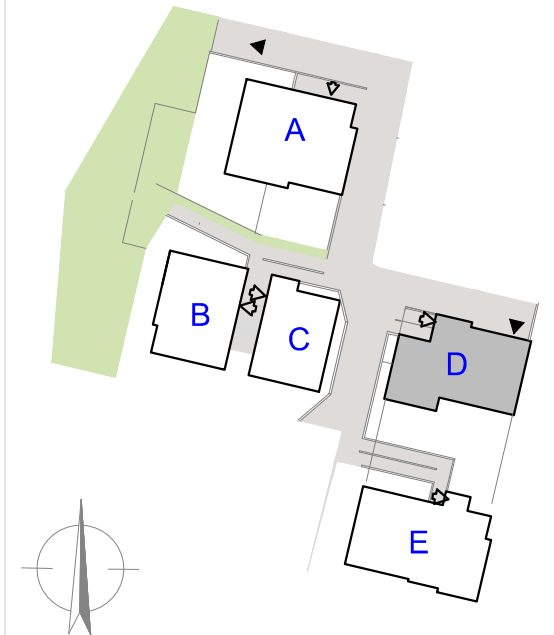


MIESZKANIE NR D 3.1
5 POKOJOWE / 123,30 m²



Ul. Migowska, Gdańsk

POŁOŻENIE MIESZKANIA NA PLANIE:



ŚCIANY DZIAŁOWE

DANE LOKALU:

LOKAL	LICZBA POKOI	POW. UŻYTKOWA
1	5	123,30 m ²
BUDYNEK	KLATKA	KONDYGNACJA
D	1	3

ZESTAWIENIE POWIERZCHNI:

D.3.1.1	Korytarz	17,39 m ²
D.3.1.2	Łazienka	1,78 m ²
D.3.1.3	Salon	22,15 m ²
D.3.1.4	Kuchnia z jadalnią	22,99 m ²
D.3.1.5	Pokój	10,99 m ²
D.3.1.6	Pokój	10,87 m ²
D.3.1.7	Łazienka	2,50 m ²
D.3.1.8	Sypialnia	16,70 m ²
D.3.1.9	Łazienka	4,92 m ²
D.3.1.10	Pokój	9,86 m ²
	Powierzchnia pod ścianami działowymi	3,15 m ²
D.3.1.11	Taras	21,86 m ²

WARTOŚĆ BRUTTO (PLN):

PROJEKTANT:

ARCH CICHOSZ
Plac Wałowy 12a/2a 80-821 Gdańsk
tel. 607 202 434

ComfortLife Development 2 Sp. z o.o. sp.k
ul. Bohdanowicza 17/37
02-127 Warszawa

1. Aranżacja lokalu mieszkalnego na karcie jest przykładowa.
2. Karta katalogowa opracowana na podstawie projektu budowlanego. W toku realizacji mogą wystąpić niewielkie zmiany w stosunku do informacji zawartych w karcie.
3. Powierzchnia wewnętrzna obliczona jest w oparciu o normę PN-ISO9836:1997. Jest mierzona w poziomie posadzek w stanie wykończonym. Do powierzchni tej wlicza się powierzchnię zajmowaną przez ścianki działowe (nadające się do demontażu), pilastry, oraz inne el. nadające się do demontażu, przestawienia lub likwidacji.